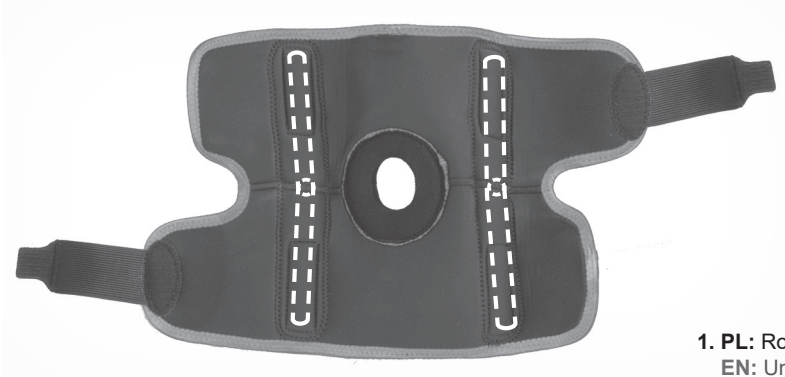
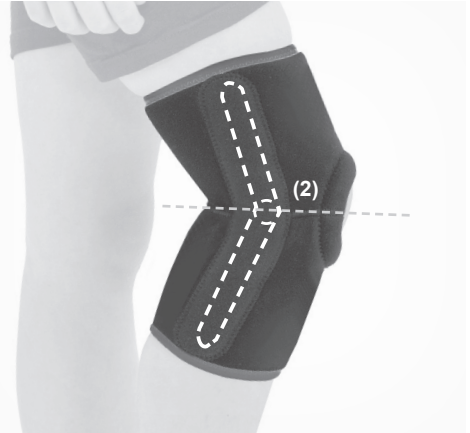
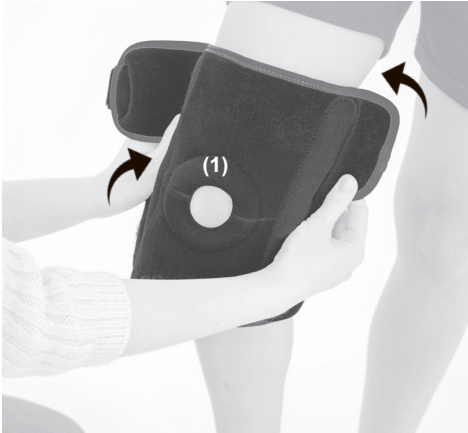


KOD KATALOGOWY	FIX-KD-33
NAZWA HANDLOWA	ORTEZA KONCZYNY DOLNEJ
MODEL	FIX-KD-33
CODE	FIX-KD-33
TRADE NAME	LOWER-EXTREMITY SUPPORT
MODEL	FIX-KD-33

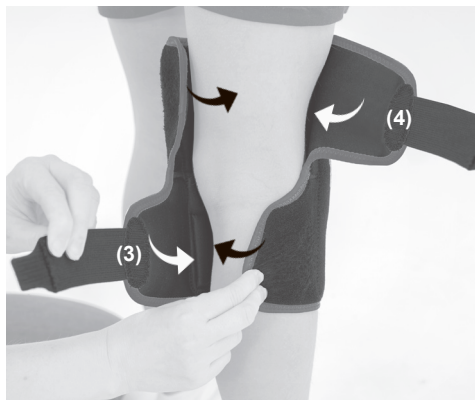


1. PL: Rozepnij ortezę.
EN: Unfasten the brace.



2. PL: Przyłóż ortezę do nogi w taki sposób, aby rzepka znalazła się w otworze okółrępkowym (1), a zawias szyny znajdował się w osi stawu kolanowego (2).

EN: Place the brace on the leg in such a way that the kneecap is in the patellar donut (1) and the splint hinge is in the axis of the knee joint (2).



- 3. PL:** Zapnij ortezę z tyłu na rzepy (3,4).
EN: Close the brace at the back with Velcro (3,4).



- 4. PL:** Zapnij taśmy elastyczne (5,6) w podanej kolejności.
EN: Fasten the elastic bands (5,6) according to the following steps.



- 5. PL:** Gotowy wyrób.
EN: Product is ready to use.

